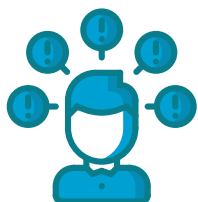


STRICT CONTROL COCKPIT TRAININGEN

Informatiebeveiliging wordt steeds actueler. Vanuit verschillende normenkaders zoals ISO27001, NEN 7510 en de Baseline Informatiebeveiliging Overheid (BIO) is dit zelfs verplicht. Een goed uitgevoerde risicoanalyse geeft inzicht in wat echt belangrijk is voor de organisatie, en welke risico's de organisatie loopt. De volgende stap is het bepalen welke maatregelen de organisatie wil treffen, op basis van de risicobereidheid en beschikbaarheid van budget, personeel, kennis en ervaring. Dit is een continue proces wat we Risicomanagement noemen.

Risicoanalyses zullen periodiek herhaald moeten worden. De Strict methode met de ondersteuning van de Strict Control Cockpit is gericht op informatie en stelt risico's vast, selecteert passende maatregelen, ondersteunt bij de implementatie en beheersing van de maatregelen. De Strict methode maakt het mogelijk om effectief en efficiënt te werken, de samenhang tussen alle werkzaamheden te bewaken, en hoogwaardige rapportages te leveren.

Strict kan risicoanalyses en audits uitvoeren en alle informatiebeveiliging op orde brengen binnen jullie organisatie maar het is ook mogelijk om de Strict Control Cockpit zelf te installeren, in te richten en in gebruik te nemen. Hiervoor bieden wij ook trainingen aan.



Trainingen en opleidingen

Doel trainingen: zelfstandig Risicoanalyses en/of Risicomanagement kunnen doen en de tool in de basis goed kunnen gebruiken.

Zoals hierboven benoemd is het noodzakelijk om opgeleide medewerkers te hebben die weten hoe de modellen gebouwd kunnen worden, ten behoeve van de uitvoering van risicoanalyses en de wijze van uitvoering van risicomanagement. Wij verzorgen verschillende trainingen, zodat jullie daarna geheel zelfstandig met de tool kunnen werken.



DE TRAININGEN

Basis Strict Control Cockpit

In deze training leren jullie medewerkers hoe ze de basisfunctionaliteiten gebruiken van de Strict Control Cockpit.

Duur: 1 dag Kosten: €1.500 p.p.

Onderwerpen binnen deze training:

- Wat is Strict Control Cockpit
- Wat is risicoanalyse,
- Wat is risicomangement,
- Normenkaders
- Maatregelen implementatie
- Inrichten SCC
- Rapportages

Basis Risicoanalysemethode

Deze training leert jullie medewerkers hoe ze een risicoanalyse uitvoeren en hoe ze met de basismodellen om moeten gaan.

Duur: 5 dagen Kosten: €4.500 p.p.

Onderwerpen binnen deze training:

- Wat is de Strict Risico analyse methodiek
- 6 Fasen van Risicoanalyse SCC
- Inrichten SCC
- Onboarden klant
- Voorbereiden interview risicoanalyse
- Modelleren componenten
- Dreiging en kwetsbaarheden analyse
- vaststellen risico Profiel
- vaststellen Maatregelenset
- Implementatie en beheersing maatregelen
- Monitoring en Rapportages

In deze trainingen wordt de theorie behandeld door middel van presentaties met sheets en de toelichting en praktijkvoorbeelden. Tevens wordt er lesmateriaal uitgereikt met de besproken theorie, modellen, en achtergrondinformatie van de Strict Risico Analyse Methodiek en de Strict Control Cockpit. De trainingen zijn in-house bij Strict, maar kunnen ook online gegeven worden.

[Vraag een training aan](#)